



**STUDIO LE COCON DES ANCELYNS - LE
TEICH - BASSIN D'ARCACHON**

**STUDIO LE COCON DES
ANCELYNS - LE TEICH**

Location de vacances pour 2 personnes au Teich -
Bassin d'Arcachon

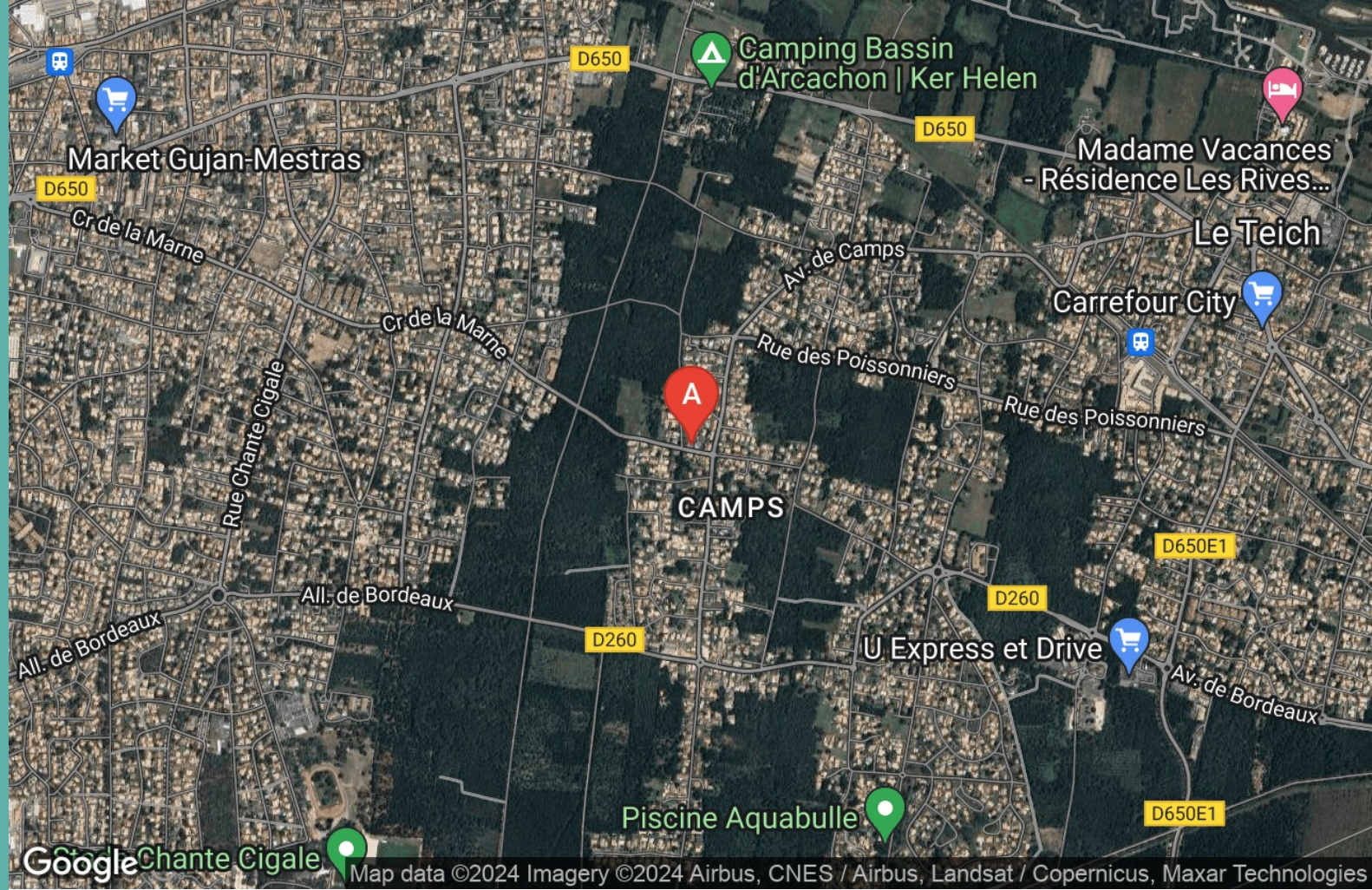
<https://ecocondesancelyns-leteich.fr>



Cathy BICHON

+33 6 69 08 62 26

A Studio le Cocon des Ancelyns - Le Teich : 24 rue des Ancelyns 33470 LE TEICH





Studio le Cocon des Ancelyns - Le Teich



Appartement



2

personnes



0

chambre



28

m²

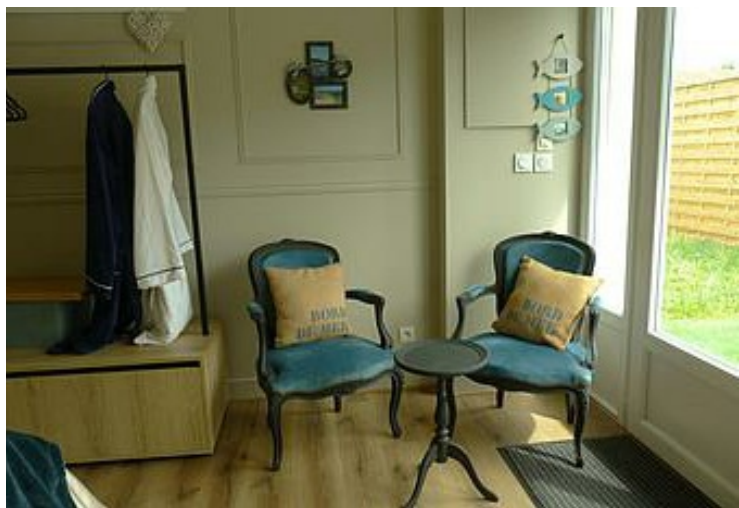
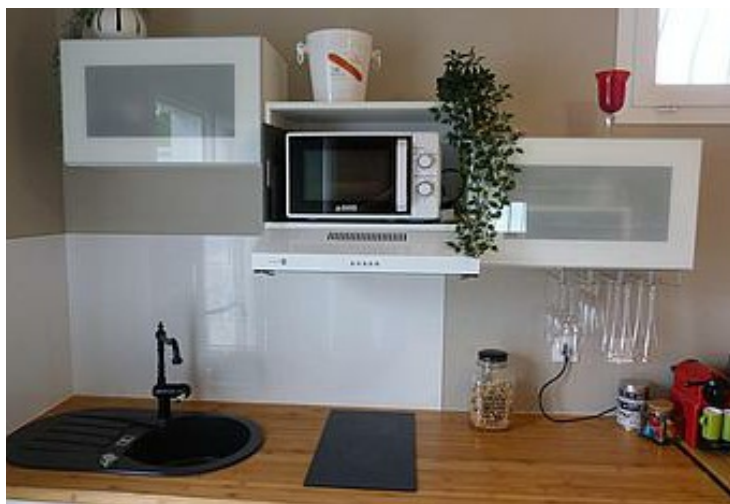
Vous souhaitez célébrer une occasion spéciale ou simplement vous échapper du quotidien ? Notre cocon est l'endroit parfait pour créer des moments uniques à deux pour une escapade en amoureux.

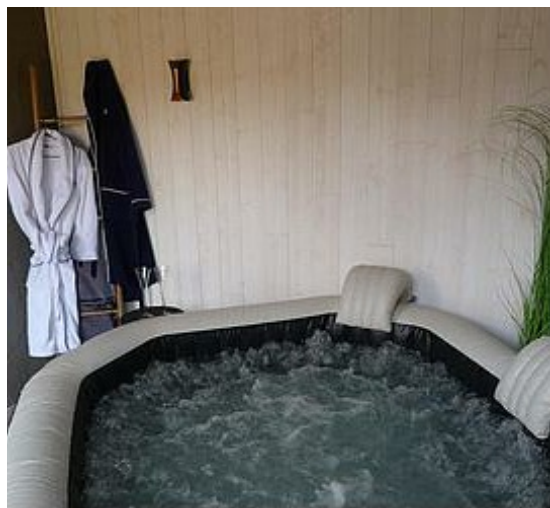
Situé sur le Bassin d'Arcachon dans un cadre tranquille, vous pourrez vous relaxer en toute intimité dans votre jacuzzi privatif et couvert à l'abri des regards, et ensuite profiter de l'une des deux terrasses pour vous détendre.

L'emplacement de notre location est idéalement situé à seulement 20 minutes d'Arcachon et 50 minutes de Bordeaux, et à proximité des plages océanes à quelques kilomètres/minutes.

Pour profiter pleinement de vos escapades romantiques, nous saurons vous laisser quelques bonnes adresses et répondre à vos questions.

Vous pouvez réserver dès maintenant (3 nuits minimum) et laissez-vous séduire par le charme du Cocon des Ancelyns.





Pièces et équipements

<i>Chambres</i>	Chambre(s): 0 Lit(s): 1	dont lit(s) 1 pers.: 0 dont lit(s) 2 pers.: 1
<i>Salle de bains / Salle d'eau</i>	Salle de bains avec douche Sèche serviettes	Sèche cheveux
<i>WC</i>	WC: 1 WC privés	
<i>Cuisine</i>	Cuisine Four à micro ondes Réfrigérateur	Lave vaisselle
<i>Autres pièces</i>	Terrasse	
<i>Media</i>	Télévision	Wifi
<i>Autres équipements</i>		
<i>Chauffage / AC</i>	Chauffage	
<i>Bien être</i>	Spa / Jacuzzi	
<i>Exterieur</i>	Barbecue Salon de jardin	Jardin privé
<i>Divers</i>		

Infos sur l'établissement



Communs

Entrée indépendante

Mitoyen locataire



Activités



Réseaux

Accès Internet

Wifi gratuit



Stationnement

Parking



Services



Extérieurs

A savoir : conditions de la location

<i>Arrivée</i>	16 h
<i>Départ</i>	10 h
<i>Langue(s) parlée(s)</i>	Anglais Français
<i>Annulation/ Préparation/ Dépot de garantie</i>	
<i>Moyens de paiement</i>	Espèces Virement bancaire
<i>Ménage</i>	
<i>Draps et Linge de maison</i>	Draps et/ou linge compris
<i>Enfants et lits d'appoints</i>	
<i>Animaux domestiques</i>	Les animaux ne sont pas admis.

Tarifs (au 25/02/24)

Studio le Cocon des Ancelyns - Le Teich

Court-séjour possible en basse saison 2 nuits minimum - Location 7 nuits minimum en juillet-août

Tarifs en €:	Tarif 1 nuit en semaine (L, M, M, J, D)	Tarif 1 nuit en weekend (V ou S)	Tarif 2 nuits weekend (V+S)	Tarif 7 nuits semaine
du 29/06/2024 au 31/08/2024				695€

Mes recommandations

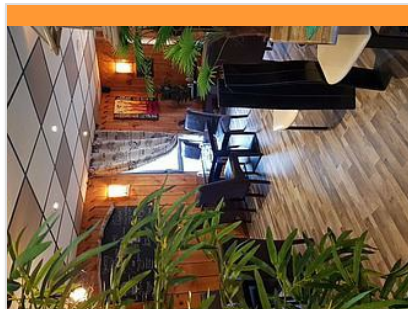
Expériences 100% Nature

Les incontournables

OFFICE DE TOURISME LE TEICH
WWW.LETEICH-ECOTOURISME.FR

le Teich

DESTINATION ECOTOURISME
Bassin d'Arcachon



Crêperie Le Tégalet

+33 5 56 54 05 77

Place de la Claire

<http://www.creperie-le-tegalet.com>

1.7 km
📍 GUJAN-MESTRAS



Le Tégalet vous propose ses spécialités de galettes salées, des crêpes et des salades toute l'année. Nous avons le label Bariachef qui permet aux personnes opérées bariatriques de pouvoir aller au restaurant en étant sûres d'avoir une portion adaptée à leur estomac et à leurs besoins nutritionnels et de protéines. Sans oublier les soirées Raclettes et Fondues Savoyardes



C si bon

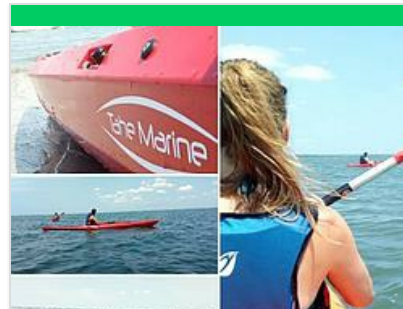
+33 6 61 89 98 99

<http://www.csibon-ba.fr/>

1.9 km
📍 LE TEICH



Besoin d'une cheffe à domicile à la bonne humeur communicative qui saura vous concocter la prestation « sur-mesure » dont vous rêvez ? Bienvenue dans un univers où il fait bon être gourmand : celui de C si bon... A travers sa cuisine découvrez la personnalité de la cheffe Natasha s' : l'esprit brunch souffle sur sa carte, le végétal y est comme chez lui et la Martinique s'y invite régulièrement. Un monde gastronomique un peu à part, le sien... et désormais le vôtre !



Kayaktrip

+33 6 50 45 63 21

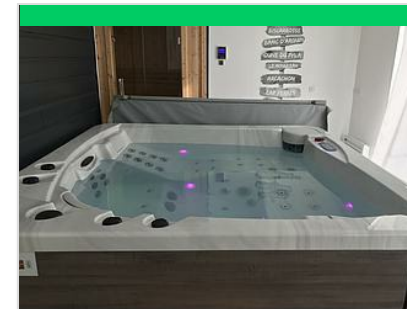
46 bis avenue de camps

<https://kayaktrip-bassinarcachon.com>

0.3 km
📍 LE TEICH



Kayak Trip vous emmène pour des balades en kayak de mer, accompagné par Dorian, guide diplômé d'Etat, expérimenté et passionné qui partage son savoir sur le patrimoine, la faune et la flore du bassin d'Arcachon. Vous vous imprégnez de la richesse et de la sérénité de lieux comme le banc d'Arguin, la dune du Pilat, le delta de la Leyre (départ selon les marées et les lieux de balade).



Le SPA du Bassin

+33 6 60 04 34 08

27 bis Rue de Caplande

<https://www.spadubassin.fr/>

0.9 km
📍 LE TEICH



Un SPA détente sur le Bassin d'Arcachon. Venez profiter de notre espace détente et bien être : un sauna, un hammam, un spa, un fauteuil massant et un lit hydromassant ainsi qu'un salon de détente équipé de multimédia pour visualiser et écouter de l'audio vidéo , vous pouvez aussi apporter (via bluetooth) votre propre play-list. La réservation comprend également, des tongs , un baume nettoyant corps et cheveux , le prêt d'un drap de bain et d'une serviette sauna, un peignoir ou une fouta selon la saison , cela pour chaque personne. Le port du maillot de bain et de tong est obligatoire



Les Bicyclettes du Bassin

+33 7 87 91 40 90

Allée des tourterelles

<http://www.lesbicyclettesdubassin.fr/>

1.3 km
📍 LE TEICH



Les vélos sont neufs ou récents, accompagnés de paniers ou porte-bagages, équipés de vitesses, suspensions, selles gel ergonomique, cadre aluminium. Des modèles différents sont disponibles, dans toutes les tailles (enfant, adulte) : VTT, VTC, vélo de ville. Tous les vélos sont loués avec antivol et bombe antirevaison. Les paniers sont à disposition.



L'Esturgeonnière

+33 5 56 22 69 50

Rue de Pirac

<https://www.caviar-perlita.com/>

1.9 km
LE TEICH



Cachée au milieu de la forêt des Landes de Gascogne, la ferme aquacole de L'Esturgeonnière, qui produit le Caviar Perlita, existe depuis le début des années 1990. Faisant partie des trois sociétés pionnières dans ce secteur, c'est la seule en France ayant été construite de toutes pièces pour l'élevage de l'esturgeon. Activité insolite sur le Bassin d'Arcachon, la pisciculture vous propose une visite originale par un guide local qui vous entraîne dans notre univers à la découverte des secrets de fabrication du caviar !



Au Teich, comme un oiseau sur le sentier du littoral

+33 5 56 22 80 46

<http://www.leteich-ecotourisme.fr>

1.8 km
LE TEICH



Parcourez le Delta de la Leyre en empruntant le sentier du littoral qui borde la Réserve Ornithologique et découvrez des paysages qui changent au fil des marées et des saisons. De nombreuses espèces d'oiseaux viennent s'abriter, nicher ou se nourrir dans cet espace protégé. Partez à leur rencontre, observez les et laissez vous séduire par leur nature.



Réserve Ornithologique du Teich

+33 5 24 73 37 33

Rue du Port

<http://www.reserve-ornithologique-du-teich.fr>

2.2 km
LE TEICH



Partez en famille, entre amis ou en groupe, petits et grands, à la découverte de l'un des plus fameux sites de nature du Bassin d'Arcachon. Sur ce site d'importance internationale pour la conservation des oiseaux, 323 espèces peuvent être observées, dont 80 nichent sur place. La réserve offre 6 km de promenades pour les observer depuis l'une des 20 cabanes aménagées près des secteurs les plus favorables. Le sentier du Rouge Gorge a été spécialement conçu pour les enfants pour connaître l'environnement de la réserve ornithologique en s'amusant. Des activités de découverte à proximité sont proposées en canoë et en kayak de mer pour découvrir le delta de la Leyre autrement.



Lac de la Magdeleine

+33 5 56 66 12 65

Route du Lac de la Magdeleine

3.9 km
GUJAN-MESTRAS



Au milieu d'une forêt de pins, le lac de la Magdeleine est un lieu pour la promenade, la pêche, le pique-nique, la détente... un endroit idéal pour toute la famille. A la tombée de la nuit, le lac se métamorphose, et s'habille d'un halo de couleurs bleu, blanc, vert, jaune... mettant en scène son plan d'eau, son île et la végétation environnante. Cet éclairage, qui utilise de nouvelles technologies dans un souci environnemental et d'économie d'énergie, produit un véritable effet féerique dès que la luminosité du jour a perdu son intensité. A proximité du lac, casino, bowling, aires de jeux et attractions.

Mes recommandations (suite)

Expériences 100% Nature

Les incontournables

OFFICE DE TOURISME LE TEICH
WWW.LETEICH-ECOTOURISME.FR

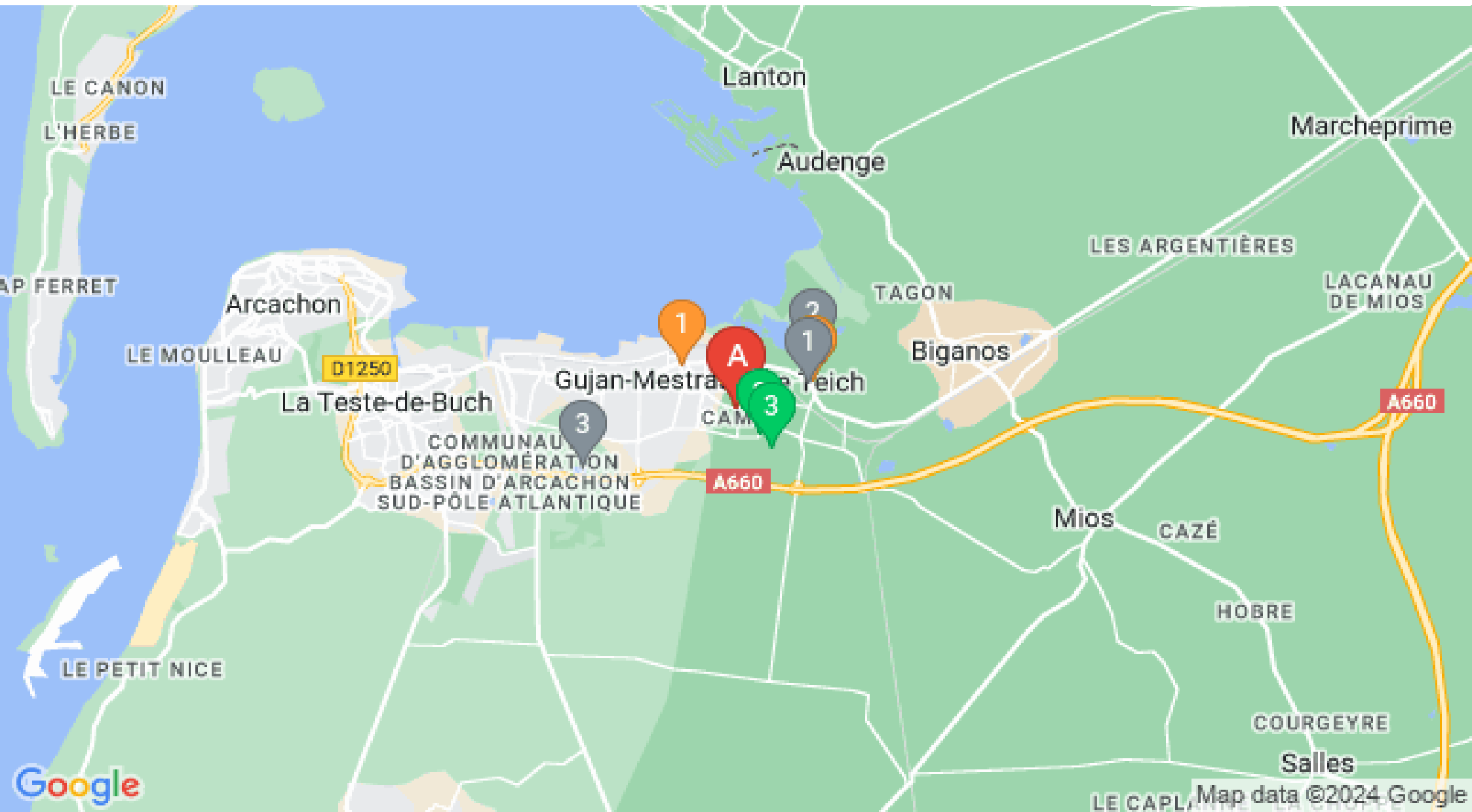


Mes recommandations (suite)

Expériences 100% Nature

Les incontournables

OFFICE DE TOURISME LE TEICH
WWW.LETEICH-ECOTOURISME.FR



: Restaurants : Activités et Loisirs : Nature : Culturel : Dégustations

Map data ©2024 Google